

GUIDA RAPIDA



3M™ Tegaderm™

Foam

**Medicazione in schiuma
di silicone**



Wounds
INTERNATIONAL

Il ruolo della schiuma con silicone nella gestione dell'essudato

La gestione dell'essudato è fondamentale per garantire una guarigione tempestiva delle lesioni senza complicazioni¹; un fattore reale che influisce negativamente sulla produzione di essudato è l'uso di medicazioni non idonee.

La scelta della medicazione dovrebbe puntare alla promozione di un ambiente umido di guarigione, alla soluzione di eventuali problematiche relative al letto e ai bordi della lesione, e alla cute perilesionale, e all'individuazione della medicazione più economica nel rispetto dei requisiti di cura della lesione².

Le medicazioni in schiuma di silicone si usano spesso nella gestione di lesioni essudanti grazie alla loro capacità di assorbire ed eliminare per evaporazione l'umidità, e di mantenere l'equilibrio dell'idratazione³.

Indicazioni

Le **medicazioni 3M™ Tegaderm™ Foam** sono indicate per la gestione di lesioni a spessore parziale e totale da moderatamente ad altamente essudanti, come ad esempio:

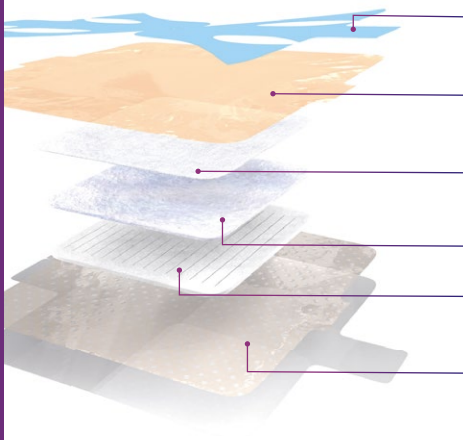
- Lesioni da pressione
- Ulcere venose degli arti inferiori
- Ulcere neuropatiche
- Ulcere arteriose
- Lacerazioni
- Lesioni chirurgiche.

Le medicazioni sono inoltre adatte all'impiego su cute fragile e in combinazione con la terapia compressiva.

Le medicazioni possono essere mantenute in situ fino a 7 giorni; la frequenza di cambio dipende dal tipo di lesione, dal volume di essudato e dalla situazione clinica. Se l'essudato si espande fino ai bordi della medicazione o si verificano fuoriuscite, si consiglia il cambio.



Struttura multistrato delle medicazioni in schiuma di silicone 3M™ Tegaderm™ Foam



1. Sistema di posizionamento a raggio brevettato

Consente un'applicazione agevole, anche indossando i guanti, lasciando una mano libera per il posizionamento del paziente.

2. Esclusivo Film esterno 3M™ Tegaderm™ Film

Combina l'innovazione adesiva di 3M con l'esperienza nelle pellicole per uno strato esterno della medicazione traspirante.

3. Strato per il controllo dell'umidità

Contribuisce a mantenere il giusto equilibrio di umidità agevolando l'evaporazione attraverso il film esterno.

4. Strato ultra-assorbente

Allontana l'umidità dalla lesione per ridurre al minimo la migrazione di ritorno.

5. Strato in schiuma forato

Migliora la flessibilità e l'assorbimento dell'umidità per contribuire a ridurre al minimo le interferenze con il tessuto in guarigione.

6. Adesivo in silicone registrato

Mantiene la medicazione in posizione senza danneggiare l'area della lesione, consentendo il passaggio dell'essudato.

Lo strato per il controllo dell'umidità le consente di evaporare

Lo strato ultra-assorbente la blocca

Lo strato in schiuma assorbe l'umidità

Dove posizionare Tegaderm nel continuum della gestione 3M™ dell'essudato

Da moderato ad abbondante 

3M™ Tegaderm™ Foam Medicazione in schiuma di silicone bordata

Medicazione in schiuma di silicone con tecnologia adesiva avanzata



3M™ Kerracel™ Medicazione in fibra gelificante

Medicazione modellabile in fibra gelificante



Da abbondante a molto abbondante 

3M™ Kerramax Care™ Medicazione super assorbente



Le **medicazioni in schiuma di poliuretano con strato di contatto in silicone 3M™ Tegaderm™ Foam** sono progettate per essere traspiranti, assorbenti e rappresentare un'alternativa delicata alle medicazioni in schiuma con silicone attualmente disponibili.



Le medicazioni offrono un tempo di utilizzo significativamente più lungo rispetto alle principali medicazioni in schiuma di silicone di altri produttori⁴ così da consentire un risparmio in termini di tempi e costi associati ai cambi di medicazione non previsti.



Si tratta di medicazioni altamente conformabili caratterizzate da un bordo a basso profilo per ridurre al minimo il rotolamento e il sollevamento che può inficiarne l'aderenza e la durata^{4,5}.



Il design unico a più strati consente alla medicazione di assorbire e far evaporare l'umidità, contribuendo alla riduzione di una possibile macerazione della cute^{6,7}.



Il sistema di applicazione a raggi brevettato consente una facile applicazione della medicazione con una sola mano anche nelle aree difficili come la zona sacrale, per garantire una migliore esperienza dell'operatore sanitario.⁶

Bibliografia

1. World Union of Wound Healing Societies (WUWHS) *Consensus Document. Wound exudate: effective assessment and management.* Wounds International, 2019. Disponibile su: <https://bit.ly/3vsUtq0> (ultimo accesso il 03.08.21)
2. Jeffcoate WJ, Price PE, Phillips CJ et al. Randomised controlled trial of the use of three dressing preparations in the management of chronic ulceration of the foot in diabetes. *Health Technol Assess* 2009;3(54): 1-86, iii-iv
3. Hedger C. Choosing the most appropriate dressing: foams. *Wound Essentials* 2014;9(2): 16-19
4. 3M Health Care. Studio clinico interno. 25 aprile 2017. Indice file studio EM-05-013978
5. 3M Health Care. Studio clinico interno. 22 febbraio 2017. Indice file studio EM-05-013977
6. 3M Health Care. Valutazione della validazione del cliente di silicone e schiuma (bordato e non bordato) versione 3. 6 aprile 2017
7. 3M Health Care. Assorbenza degli strati (schiuma e OASIS) nelle medicazioni bordate e non bordate in schiuma di silicone 3M Tegaderm Silicone Foam. 3 agosto 2017. Lab-support-05-310615

RIASSUNTO DELLE CARATTERISTICHE PRINCIPALI

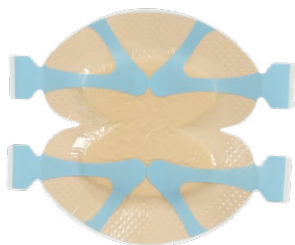
Le **medicazioni in schiuma di silicone 3M™ Tegaderm™ Foam** utilizzano una tecnologia innovativa di gestione dei fluidi che assorbe verticalmente l'umidità e la disperde per evaporazione, contribuendo alla riduzione del rischio di macerazione della cute.

Le medicazioni 3M™ Tegaderm™ Foam offrono:

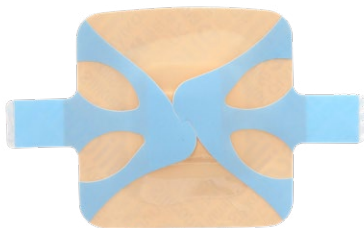
- Durata significativamente più lunga e adesione più delicata
- Bordo dal profilo sottile per ridurre al minimo rotolamenti e sollevamenti
- Applicazione facile in siti difficili
- Design multistrato unico per ridurre al minimo la migrazione dell'umidità
- Vasta gamma di dimensioni e forme adattabili al profilo del corpo.



Medicazione per sacro



Medicazione per tallone e caviglia



Medicazione bordata



Medicazione non bordata