

3M™ Snap™ Therapiesysteem



Klinisch zorgpad naar 3M™ Snap™-Systeem

Volledige holistische beoordeling van patiënt en wond

Is het wondtype zonder contra-indicaties geïndiceerd voor toepassing van vacuümtherapie¹?

Het Snap-systeem is geïndiceerd voor het verwijderen van kleine hoeveelheden exsudaat:

- Chronische, acute, traumatische, subacute en dehiscente wonden
- Ulcera (zoals diabetes, veneus of druk)
- Chirurgisch gesloten incisies
- Flaps en transplantaten

NEE

JA

Wondkarakteristieken die geschikt kunnen zijn voor het Snap-systeem

- Langer dan verwachte duur voor het wondtype
- Lage tot matige volumes exsudaat
- Exsudaat met dunne tot gemiddelde viscositeit
- Wondbed niet granulerend
- Ondiepe wond <3cm diep.
Bij diepere wonden - overweeg traditionele vacuümtherapie

NEE

JA

Verband/patiëntkarakteristieken die geschikt kunnen zijn voor het Snap-systeem

- Afmetingen wond <18cm x 18cm
- Wonddrainage <150ml exsudaat per week
- Actieve, ambulante of oudere patiënten
- De patiënt wil en kan actief aan zelfzorg doen of heeft een mantelzorg die kan helpen
- De patiënt heeft geen allergie voor hydrocolloïdelijmen of polyurethaanfilm

NEE

JA

Start met Snap Therapiesysteem, met verbandwisseling minimaal twee keer per week, of wat exsudaatniveau aangeeft. Evalueer het verbandregime wekelijks.

STOP! OVERWEEG OM ALTERNATIEVE THERAPIËN TOE TE PASSEN

¹Contra-indicaties:

- Actief bloeden
- Maligne weefsel
- Onbehandelde Osteomyelitis
- Aanwezigheid van blootliggende organen, vaten, pezen, zenuwen, anastomose
- Fistels
- Actieve infectie
- Ontoereikend gedraineerd
- Necrotisch weefsel

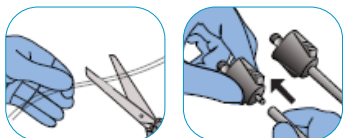
Gebruik van uw 3M™ Snap™-systeem

Bereid het wondbed en de omringende huid voor volgens institutioneel protocol. Breng indien nodig een huidbeschermers aan op de omringende huid en laat dit drogen.

STAP 1: Knip het foamverband af op maat van de grootte en vorm van de wond. Verwijder de achterkant en plaats de 3M™ Snap™ Advanced Dressing voorzichtig over de wond en plak deze af.



STAP 2: Knip de verbandslang indien nodig op de gewenste lengte. Duw de slangaansluiting volledig in de slang.

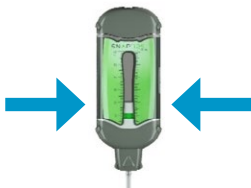


STAP 3: Verbind de 3M™ Snap™ cartridge met beide handen met de slangaansluiting. Activeer de Snap-cartridge door de activerings-/herstelsleutel in te drukken om de sleutel te ontgrendelen en uit de Snap-cartridge te verwijderen. De cartridge moet mogelijk meerdere keren met de sleutel ingedrukt worden, afhankelijk van de grootte van het wondverband. LET OP: Bewaar de activerings-/herstelsleutel. NIET weggooien.



STAP 4: Controleer werking negatieve druk. Het Snap-systeem werkt correct als:

- Groene capaciteitsindicator is zowel zichtbaar als stilstaand in het venster
- Verband ziet er "samengetrokken" uit
- Verband voelt bij aanraking hard aan

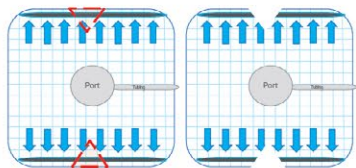


Aanbrengen verband



Let op: Overweeg het gebruik van de 3M™ Snap™ SecurRing™ Hydrocolloïde op moeilijk af te dichten plekken.

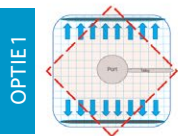
Aanbrengen van 3M™ Snap™ Advanced Dressing op een hiel



Hieltoepassing

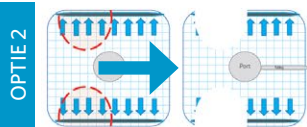
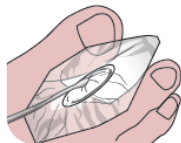


Aanbrengen van 3M™ Snap™ Advanced Dressing op een teenamputatie/wigsectie



Teenamputatie/wigsectie toepassing

Optie 1

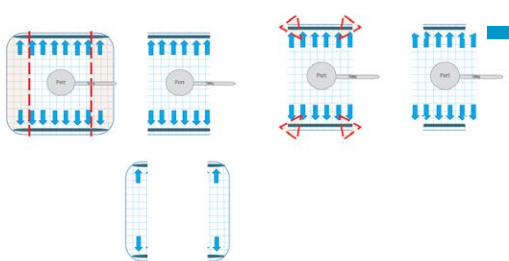


Teenamputatie/wigsectie toepassing

Optie 2



Aanbrengen van Snap Advanced Dressing op een Transmetatarsale amputatie (TMA)



3M™ Snap™ System Overzicht

3M™ Snap™ Therapy-cartridge: 60mL-cartridge voor opvangen en meten van vloeistoffen en infectieus materiaal op afstand van het wondbed

3M™ Snap™ SecurRing™

Hydrocolloïde: Voor het eenvoudig afsluiten op oneffen oppervlakken en lastiger lichaamsdelen

3M™ Snap™ Therapy-riem



3M™ Snap™ Advanced Dressing: Op maat geknipt hydrocolloïde verband zorgt voor veilige afsluiting en beschermd omringende huid

Slangaansluiting: Bevat een eenrichtingsventiel om terugstroming van exsudaat te voorkomen

Op lengte te knippen slang

3M™ Snap™ Bridge Dressing

Voor de eerste toepassing heeft u nodig:



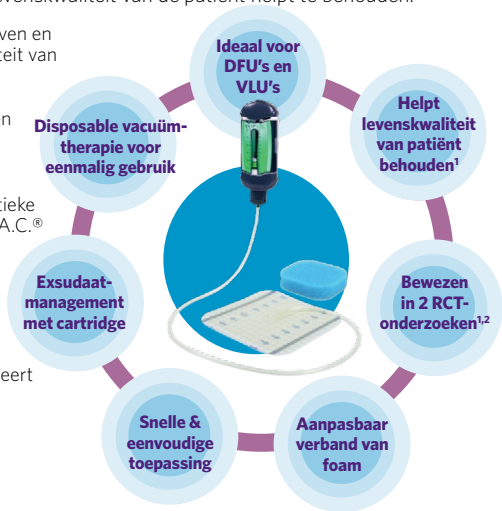
Indien gewenst hebt u deze accessoires ook nodig:



Samenvatting

Het **3M™ Snap™ Therapy-systeem** is een draagbaar apparaat voor vacuümtherapie dat de eenvoud van moderne wondverbanden combineert met de bewezen effectiviteit van wondbehandeling onder negatieve druk in een discreet ontwerp dat de levenskwaliteit van de patiënt helpt te behouden.¹

- Mechanisch aangedreven en draagbaar voor mobiliteit van de patiënt
- Levert klinisch bewezen -125mmHg constante negatieve druk
- Aanbevolen voor identieke wondtypes als voor V.A.C.® Therapie
- Discreet en kan gedragen worden onder kleding
- Stil ontwerp minimaliseert slaapstoringen



LET OP: Er kunnen specifieke indicaties, contra-indicaties, waarschuwingen, voorzorgsmaatregelen en veiligheidsinformatie bestaan voor 3M-producten. Raadpleeg een zorgverlener en de gebruiksaanwijzing van het product voordat u het product gaat gebruiken. Dit materiaal is bedoeld voor beroepsbeoefenaren in de gezondheidszorg.

1. Armstrong DG, Marston WA, Reyzelman AM, Kirsner RS. Comparative effectiveness of mechanically and electrically powered negative pressure wound therapy devices: a multicenter randomized controlled trial. *Wound Repair and Regen* 2012;20(3):332-341.
2. Armstrong DG, Marston WA, Reyzelman AM, Kirsner RS. A Multicenter randomized controlled trial comparing treatment of venous leg ulcers using mechanically versus electrically powered negative pressure wound therapy. *Adv Wound Care* 2015;4(2):75-82. doi:10.1089/wound.2014.0575.

3M Science.
Applied to Life.™

© Wounds International 2021
Ondersteund door 3M
www.3mnederland.nl/medical

GD
medical