

Mindestdatensatz IAD

VERWALTUNGSDATEN

Datum

Land

Einrichtung

- Universitätsklinik
- Allgemeinkrankenhaus
- Pflegeheim
- Häusliche Pflege

Fachgebiet (nur Krankenhaus)

PATIENTENDATEN

Geburtsjahr

Geschlecht

- Weiblich
- Männlich

INKONTINENZ

Harninkontinenz

- Nicht inkontinent
- Gelegentlich inkontinent
- Häufig inkontinent
- Immer inkontinent

Stuhlinkontinenz

- Nicht inkontinent
- Gelegentlich inkontinent
- Häufig inkontinent
- Immer inkontinent

Diarrhö

- Nein
- Ja

Beginn:

Ende:

IAD-KATEGORISIERUNG

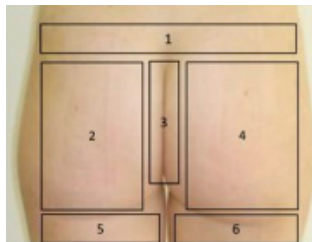
Liegt eine IAD vor?

- Nein
- Ja

In der Einrichtung?

- Nein
- Ja

IAD-Lokalisation



- 1
- 2
- 3
- 4
- 5
- 6

IAD-Klassifikation nach GLOBIAD

- 1A Anhaltende Rötung ohne klinische Zeichen einer Infektion
- 1B Anhaltende Rötung mit klinischen Zeichen einer Infektion
- 2A Hautverlust ohne klinische Zeichen einer Infektion
- 2B Hautverlust mit klinischen Zeichen einer Infektion

Infektion durch Wundabstrich bestätigt

BEHANDLUNG DES PERIANALEN BEREICHS

Die Hautreinigung nach einer Inkontinenzepisode erfolgt mit...

- Toilettenpapier
- Wasser und Reinigungsmittel
- Wasser und Öl
- No-Rinse-Hautreinigungsmittel (ohne Abspülen)
- Reinigungsschaum
- Einmal-Waschtücher/ Einweg-Waschhandschuhe

Verwenden Sie nach der Reinigung ein Leave-on-Produkt?

- Ja
- Nein

Verwenden Sie ein antimikrobielles Mittel?

- Ja
- Ja, auf ärztliche Verordnung
- Nein

Welche Inkontinenzprodukte werden verwendet?

- Vorlagen/Slips/Einlagen
- Hosens
- Unterhosen

Toiletentrainingsprogramme

- Toiletentraining bei Harninkontinenz seit:
- Toiletentraining bei Stuhlinkontinenz seit: